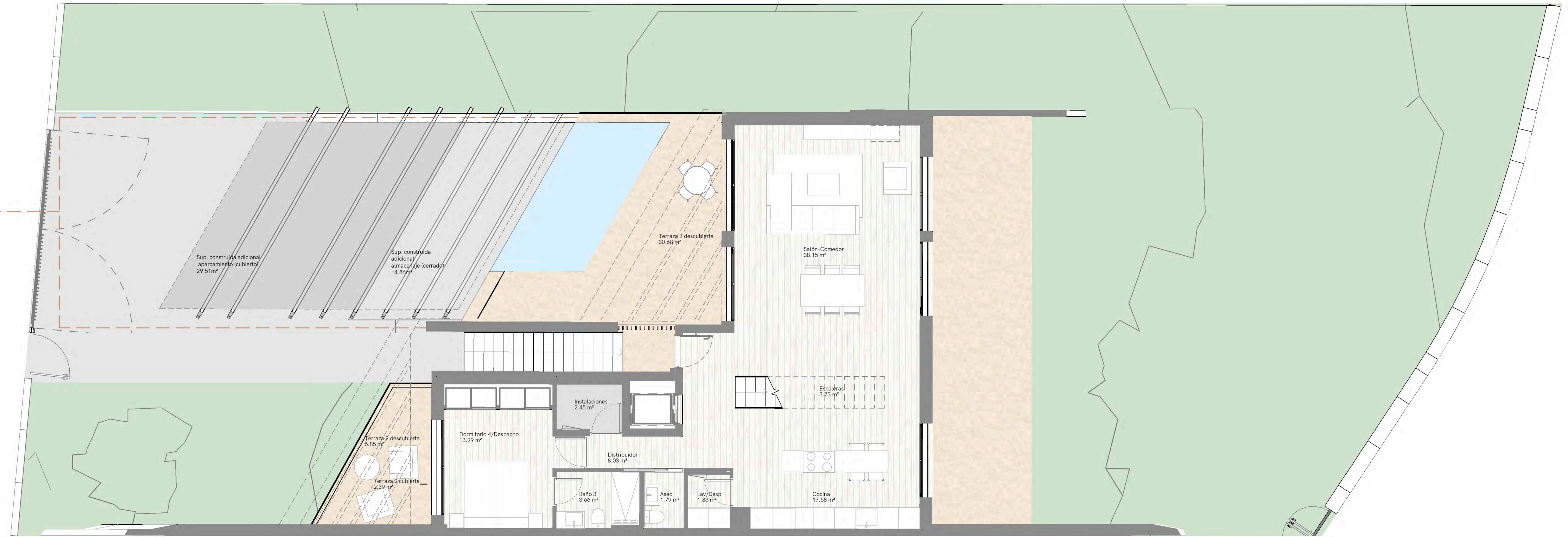


Sup. 1 + Sup. 2
Aparcamiento
exterior 73.98m²



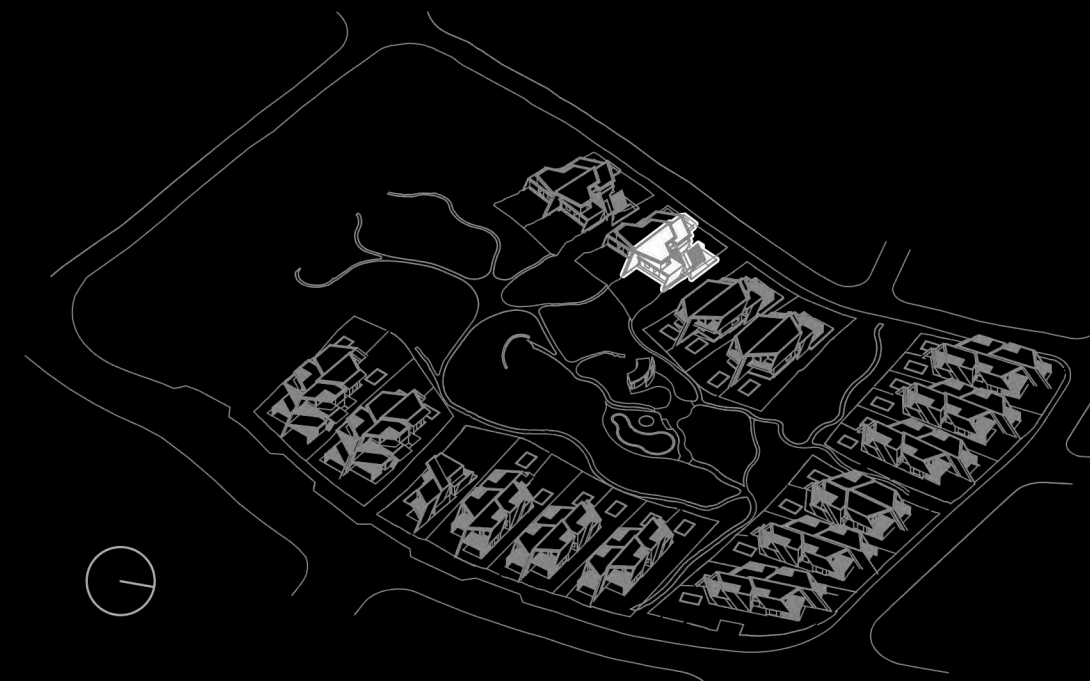
Krest
by Kronos Homes

Parcela 17
Vivienda

03C

4 Dormitorios
3 Baños

Superficie construida
212,58



SUPERFICIES APROXIMADAS:

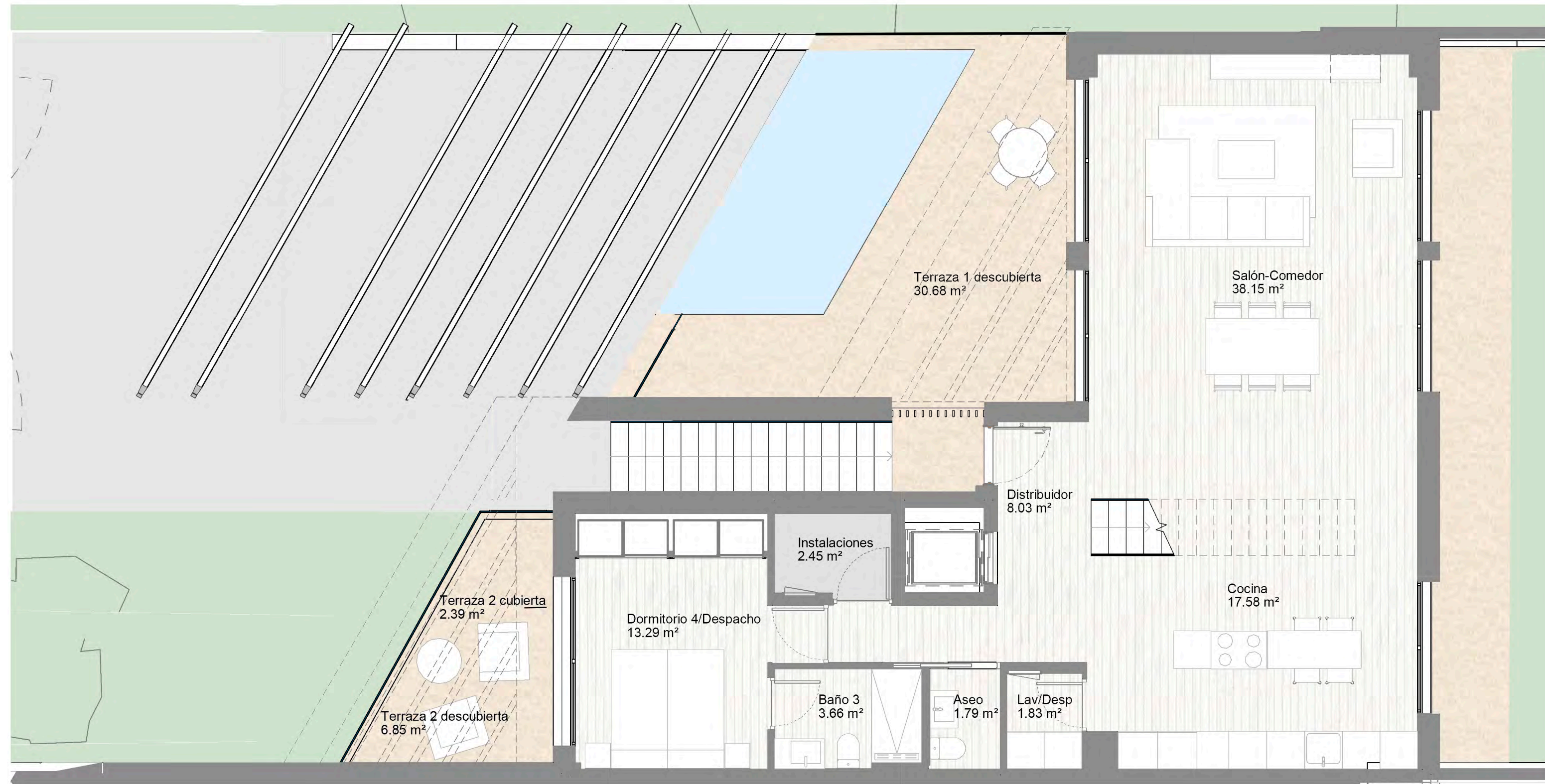
Superficie útil interior	179,14m ²
Superficie de terraza	39,91m ²
Total superficie útil <small>*Incluye útil interior y útil terraza</small>	219,05m ²
Total superficie construida <small>*Incluye construida interior y construida terraza</small>	252,49m ²
Total superficie jardín	383,04m ²
Total superficie parcela	603,02m ²

***Todas las "superficies adicionales" (sombreadas en planta) solo se podrían cubrir / construir una vez obtenida la LPO de la vivienda.*

Versión: 28/04/23



KRONOSHOMES



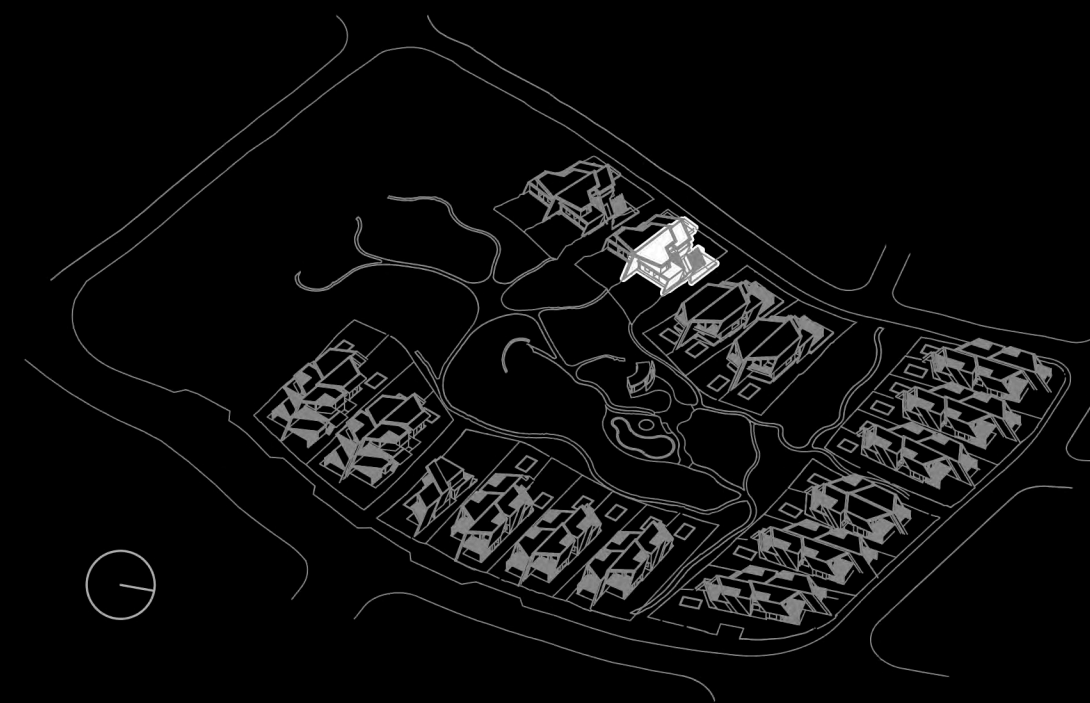
Krest
by Kronos Homes

Parcela 17
Vivienda

03C

4 Dormitorios
3 Baños

Superficie construida
212,58



SUPERFICIES APROXIMADAS:

Superficie útil interior	179,14m ²
Superficie de terraza	39,91m ²
Total superficie útil <small>*Incluye útil interior y útil terraza</small>	219,05m ²
Total superficie construida <small>*Incluye construida interior y construida terraza</small>	252,49m ²
Total superficie jardín	383,04m ²
Total superficie parcela	603,02m ²

***Todas las "superficies adicionales" (sombreadas en planta) solo se podrían cubrir / construir una vez obtenida la LPO de la vivienda.*

Versión: 28/04/23



KRONOSHOMES

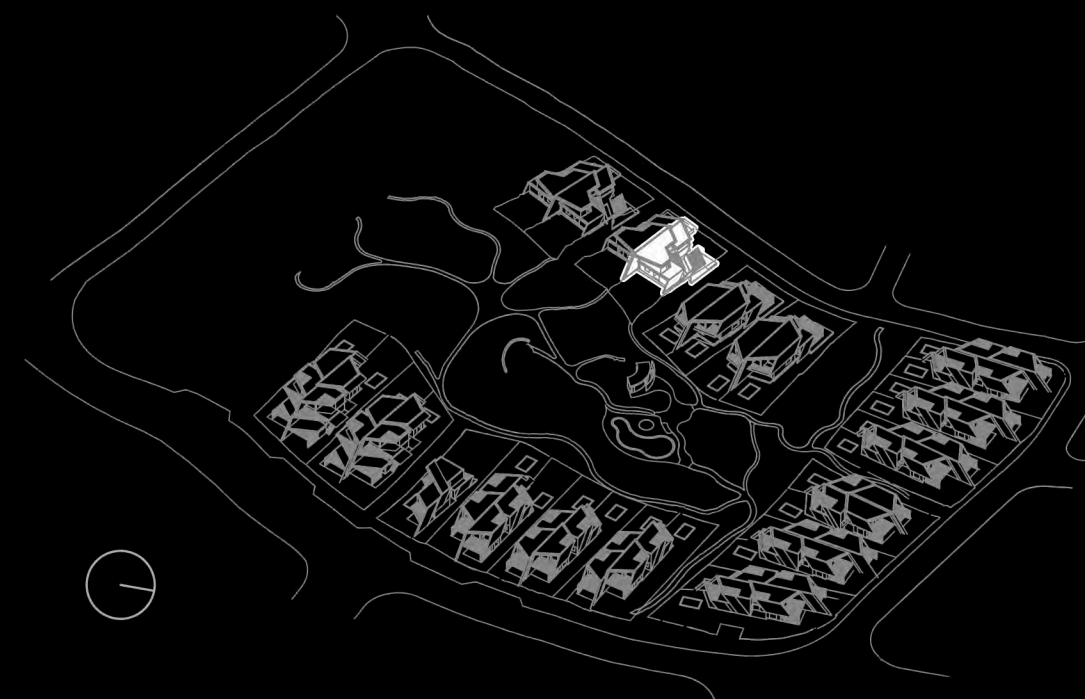


Parcela 17
Vivienda

03C

4 Dormitorios
3 Baños

Superficie construida
212,58



SUPERFICIES APROXIMADAS:

Superficie útil interior	179.14m ²
Superficie de terraza	39.91m ²
Total superficie útil <small>*Incluye útil interior y útil terraza</small>	219,05m ²
Total superficie construida <small>*Incluye construida interior y construida terraza</small>	252,49m ²
Total superficie jardín	383,04m ²
Total superficie parcela	603,02m ²

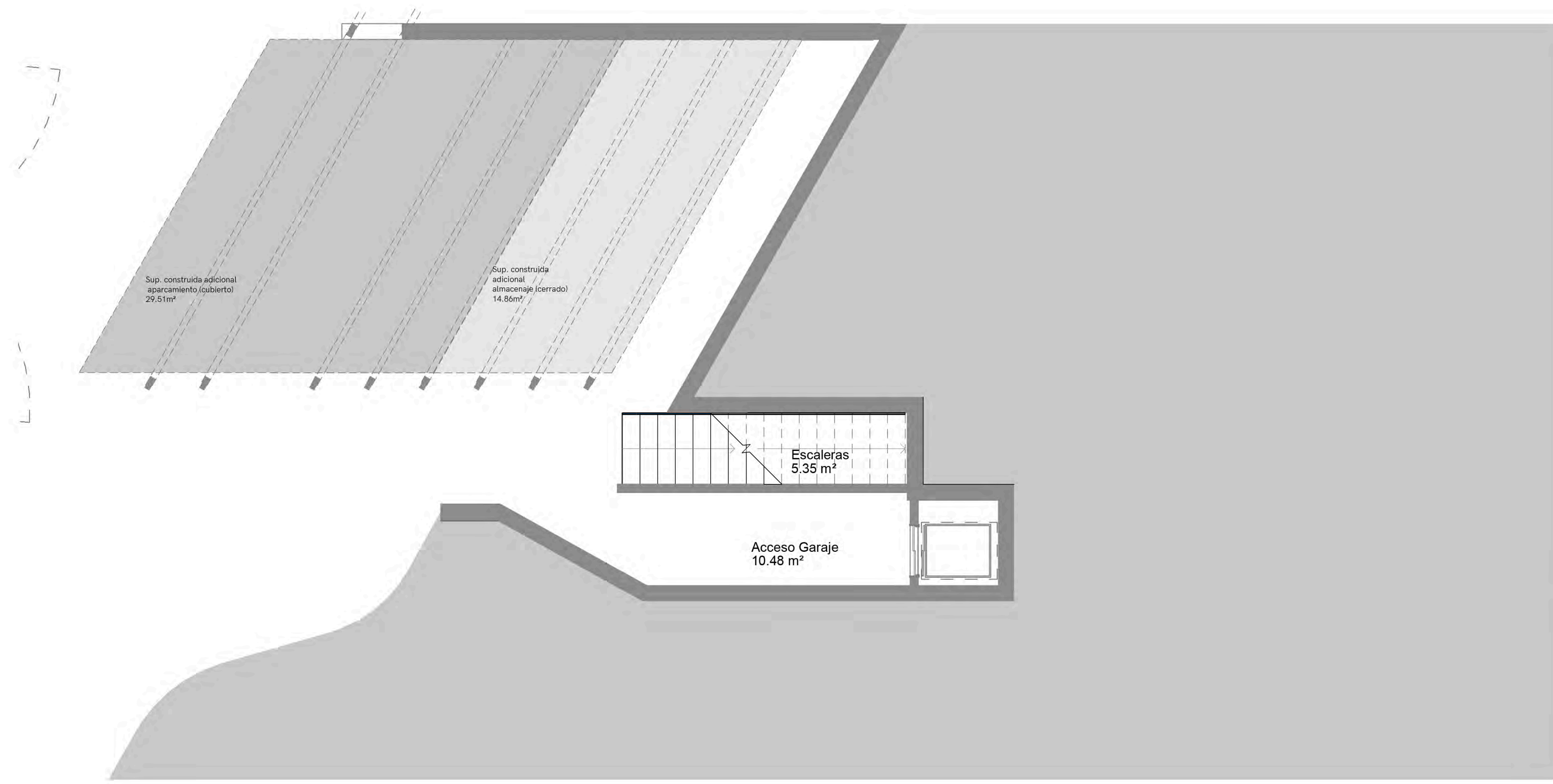
***Todas las "superficies adicionales" (sombreadas en planta) solo se podrían cubrir / construir una vez obtenida la LPO de la vivienda.*

Versión: 28/04/23

Krest
by Kronos Homes



KRONOSHOMES

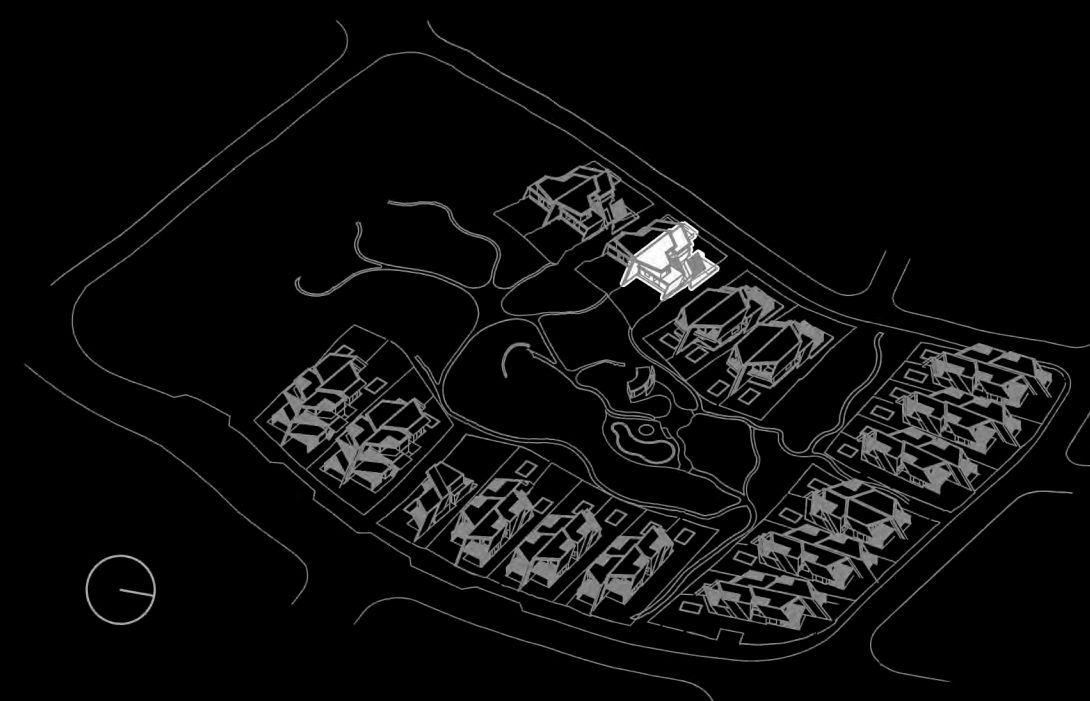


Parcela 17
Vivienda

03C

4 Dormitorios
3 Baños

Superficie construida
212,58



SUPERFICIES APROXIMADAS:

Superficie útil interior	179,14m ²
Superficie de terraza	39,91m ²
Total superficie útil <small>*Incluye útil interior y útil terraza</small>	219,05m ²
Total superficie construida <small>*Incluye construida interior y construida terraza</small>	252,49m ²
Total superficie jardín	383,04m ²
Total superficie parcela	603,02m ²

***Todas las "superficies adicionales" (sombreadas en planta) solo se podrían cubrir / construir una vez obtenida la LPO de la vivienda.*

Versión: 28/04/23

Krest
by Kronos Homes



KRONOSHOMES